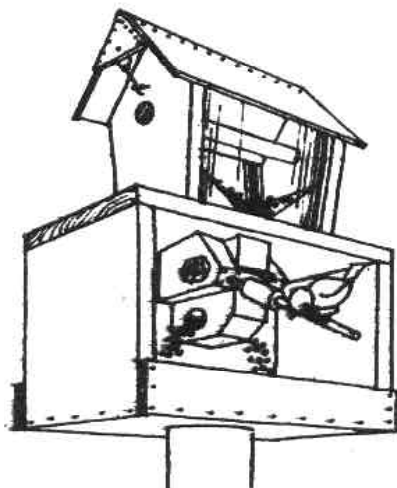


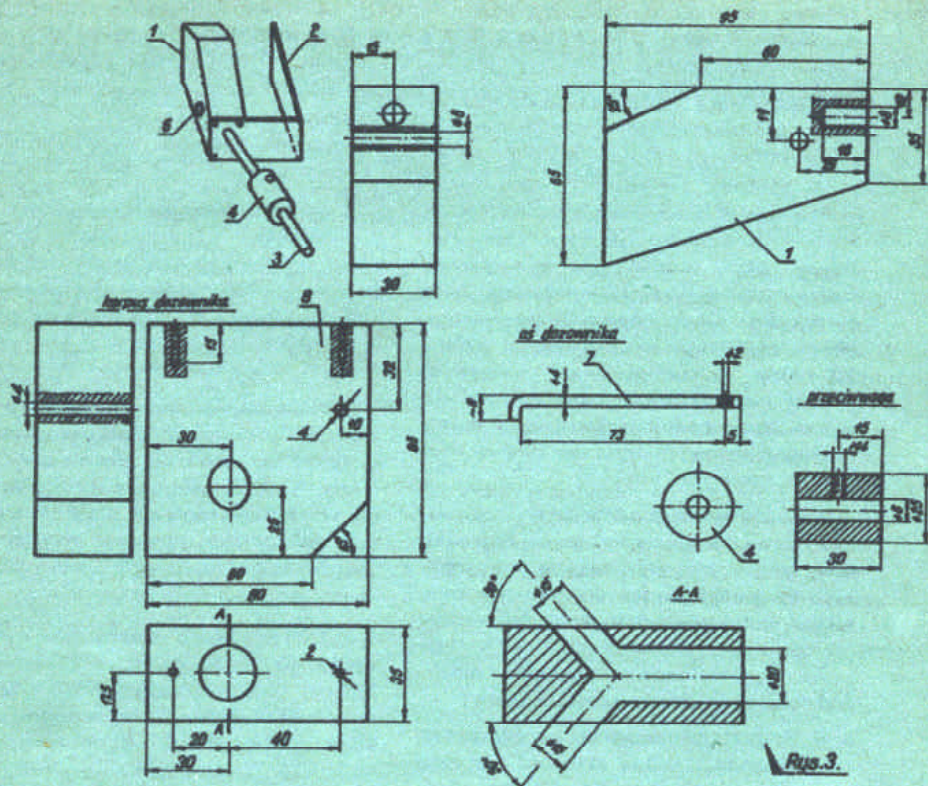
AUTOMATYCZNY KARMNIK DLA PTAKÓW

Miłośnicy zwierząt zrzeczeni w kółkach przyrodniczych lub kółkach majsterkowania budują obecnie specjalne karmniki, aby pomóc ptakom w przetrwaniu zimy. Karmnik (rys. 1), którego budowę zajmiemy się, ma tę ważną zaletę, iż wyposażony jest w dozownik gwarantujący racjonalne wysypywanie się ziarna ze zbiornika. Gdy ptak usiądzie na ramieniu przysłony dozownika, wtedy przysłona unosząc się odsłania otwór, którym wysypuje się ze zbiornika ziarno dotąd, dopóki ptak nie sfrunie z zajmowanego miejsca. Wtedy przysłona powróci do stanu równowagi i dopływ ziarna zostanie przerwany.

Budowę karmnika rozpoczniemy od zgronadzenia potrzebnych materiałów. Musimy zaopatrzyć się w sklejkę lub deseczki grubości 15 mm i 5 mm, drewniane kłocki, listewki, luty stalowy \varnothing 4 mm, rurkę miedzianą lub stalową o średnicy zewnętrznej 6 mm wewnętrznej 4 mm, drut stalowy lub mosiężny o \varnothing 2 mm, wkręt M4, wkręty do drewna, gwoździe, blachę stalową lub miedzianą grubości ok. 0,8 mm, klej kazeinowy.

Budowę rozpoczniemy od wykonania dozownika, w skład którego wchodzi dwa





Rys. 3.

łożymy zawleczkę. Położenie równowagi dozownika regulujemy przesuwając przeciwwagę (4) wzdłuż wałka (3).

Zbiornik na ziarno wykonamy ze sklejki grubości 4—10 mm. Jego wymiary są zupełnie dowolne. Ważne jest natomiast pochycenie dna zbiornika w kierunku otworu zsykowego, gdyż w przeciwnym razie ziarno nie będzie zsuwało się do dozownika.

Na rys. 1 zaprojektowano zbiornik na ziarno zamykany dwuspadowym daszkiem mocowanym do ścian bocznych za pomocą haczyków. Ścianki boczne zbiornika można wykonać ze szkła lub ze sklejki, np. stano-

więcej drzewiczki do nasypywania ziarna w wypadku stałego zamocowania dachu.

Obudowa zewnętrzna całego karmnika może być także zupełnie dowolna i każdy majsterkowicz powinien dostosować ją do posiadanych materiałów i możliwości zainstalowania karmnika, np. na balkonie.

O dwóch rzeczach natomiast koniecznie trzeba pamiętać, a mianowicie o zabezpieczeniu powierzchni drewna przed wilgocią, np. za pomocą lakieru bezbarwnego, i o napełnianiu zbiornika smakołykami dla naszych skrzydlatych przyjaciół.

Tomasz Piwoński