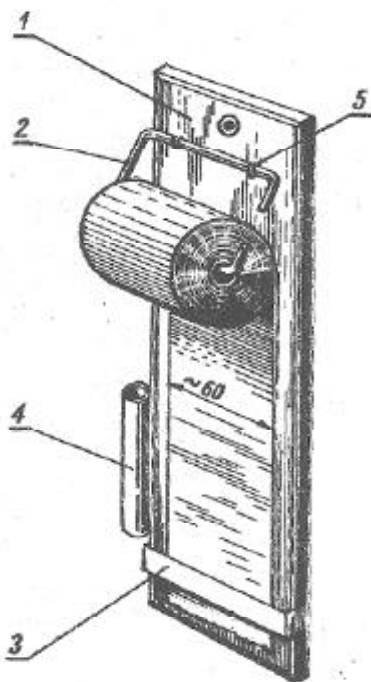


## SCIENNY NOTATNIK

W nawałę rozmaitych zajęć często zapominamy, co należy danego dnia kupić, załatwić itp. W związku z tym staramy się notować sobie rozkład dnia, niezbędne zakupy itp. Jednakże wtedy, często w ostatniej chwili przed wyjściem z domu, zaczynamy szukać w pośpiechu kawałka papieru, ołówka, wydieramy kartkę z zeszytu czy kalendarzyka.

Aby uniknąć tego wszystkiego, z łatwością wykonamy specjalny ścienny notatnik, przytwierdzany gwoździkami



Rys. 1.

do tynku (rys. 1). Całe urządzenie zamontowane zostało na drewnianej podstawie (1). W górnej części podstawki, obrotowo, zamocowany jest metalowy kabłąk (2), na który nałożona została rolka papieru takiego, jakiego używa się w sklepowych maszynach do obliczania należności. Taśmy te są do nabycia w sklepach z artykułami papierniczymi.

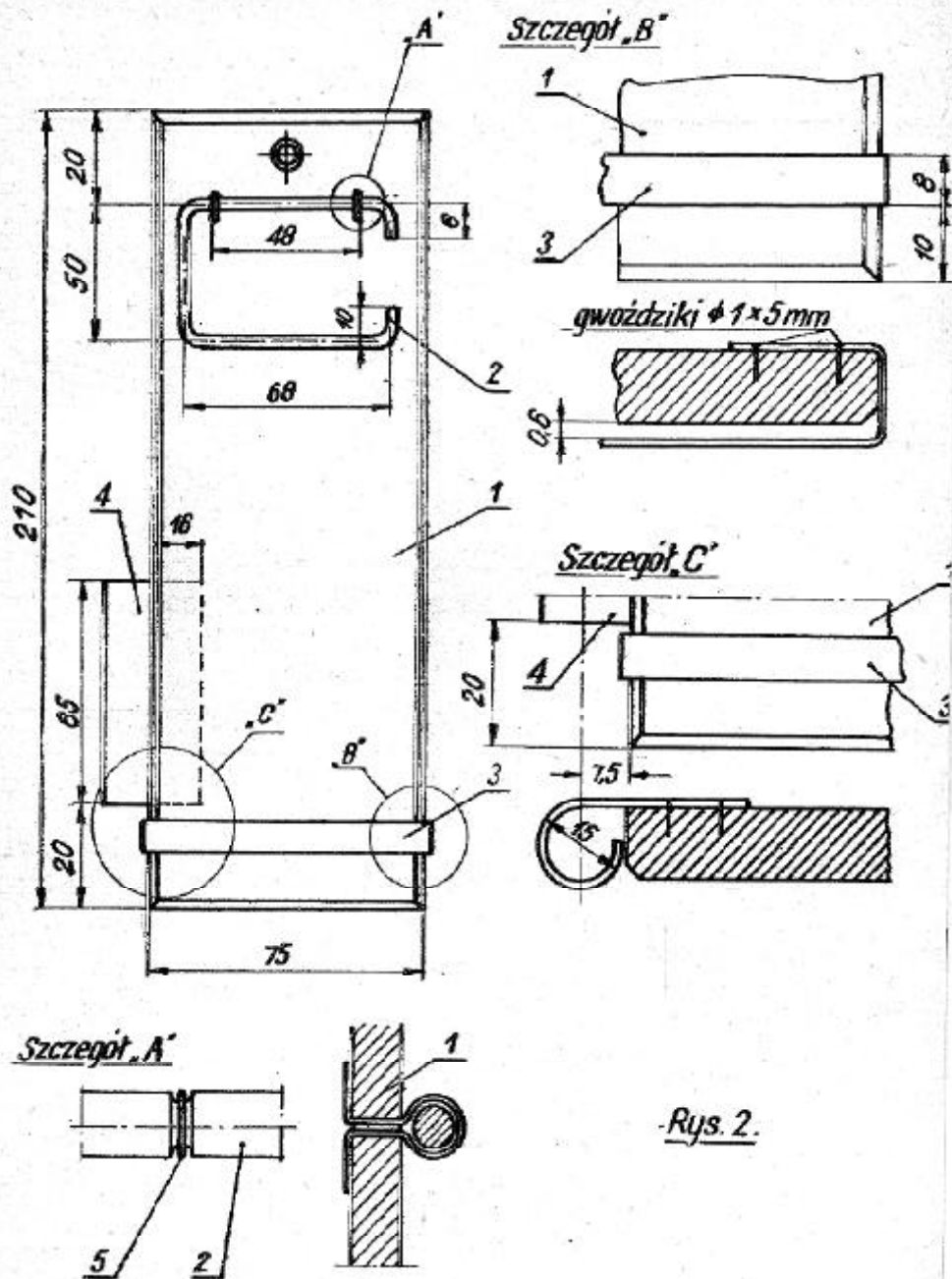
W dolnej części podstawki zamocowana jest blaszana opaska (3) przytrzymująca odwinięty koniec taśmy papierowej i służąca do oddzierania zapisanego kawałka papieru.

Natomiast z boku, po lewej stronie urządzenia, została przytwierdzona gwoździkami do podstawki blaszana tulejka (4) służąca do wkładania w nią ołówka na stałe znajdującego się przy notatniku.

Podstawkę (1) notatnika (rys. 2) zrobimy z kawałka sklejk lub płyty spłisnionej, najlepiej laminowanej. Kabłąk (2) do zawieszenia taśmy wygnieśmy ze stalowego drutu o średnicy 3 mm, np. ze sprzysy motocyklowej. Na jednym z dłuższych ramion kabłąka wypilujemy pilnikiem iglakiem nożowym dwa rowki szerokości 1 mm (patrz szczegól A), które będą służyły do zamocowania kabłąka do podstawki za pomocą kawałków stalowego drutu o średnicy około 1—1,2 mm (5 na rys. 1). Opaskę (3) przytrzymującą koniec taśmy wytniemy z blachy grubości około 1 mm i wygnieśmy w imadle, po wywierceniu w jej końcach czterech otworów o średnicy 1 mm. Tulejkę do ołówka (4) sporządzimy z kawałka blachy z puszek po konserwach.

Montaż przyrządu wykonamy wg rys. 1. Do połączenia opaski i tulejki do ołówka z podstawką użyjemy gwoździków o wymiarach  $\approx 1 \times 5$  mm. Gotowy notatnik zawiesimy na gwoździku wbitym w ścianę, na kabłąk nałożymy rolkę papieru, a do tulejki włożymy odpowiednio zatemperowany ołówek.

Henryk Kubica



Rys. 2.