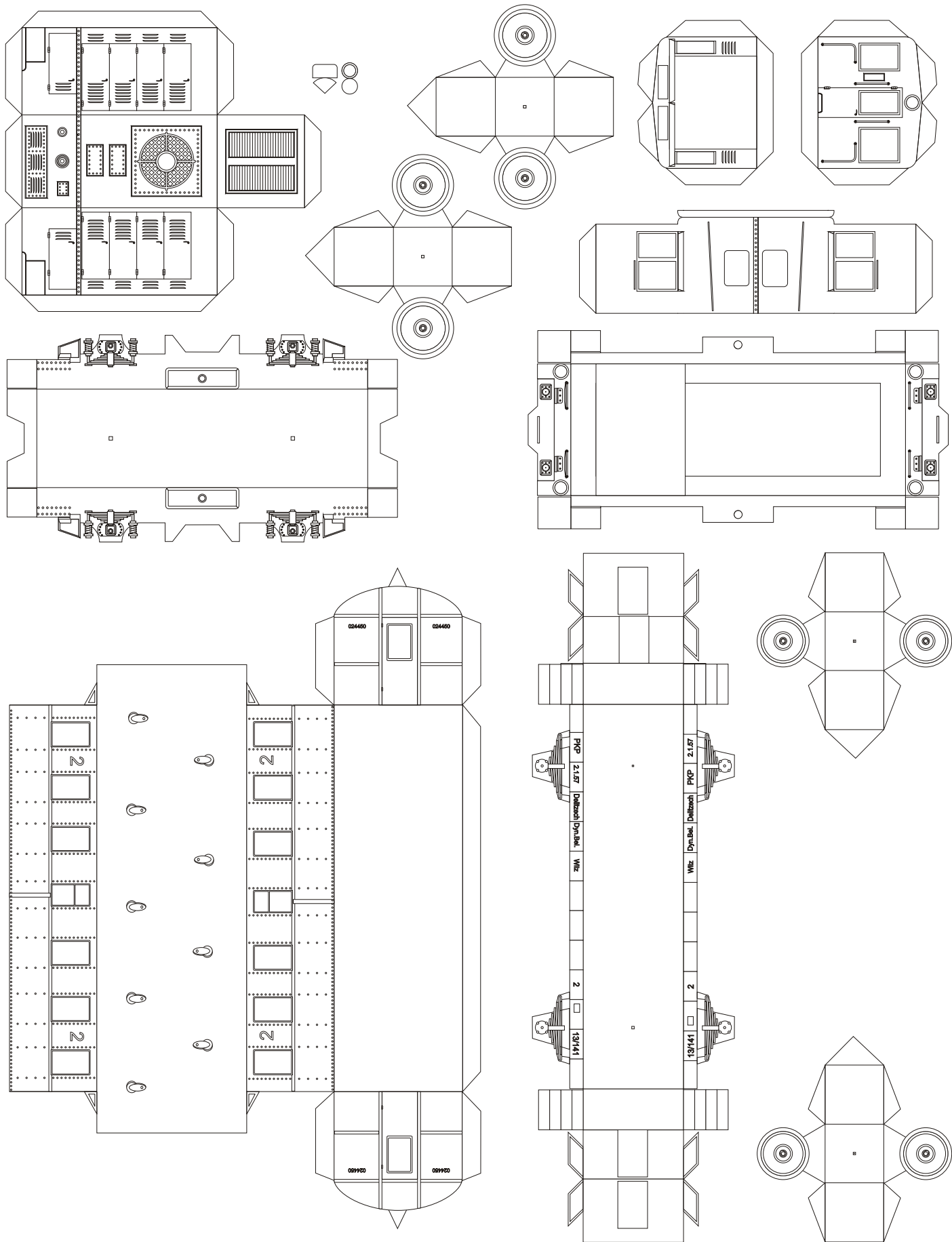


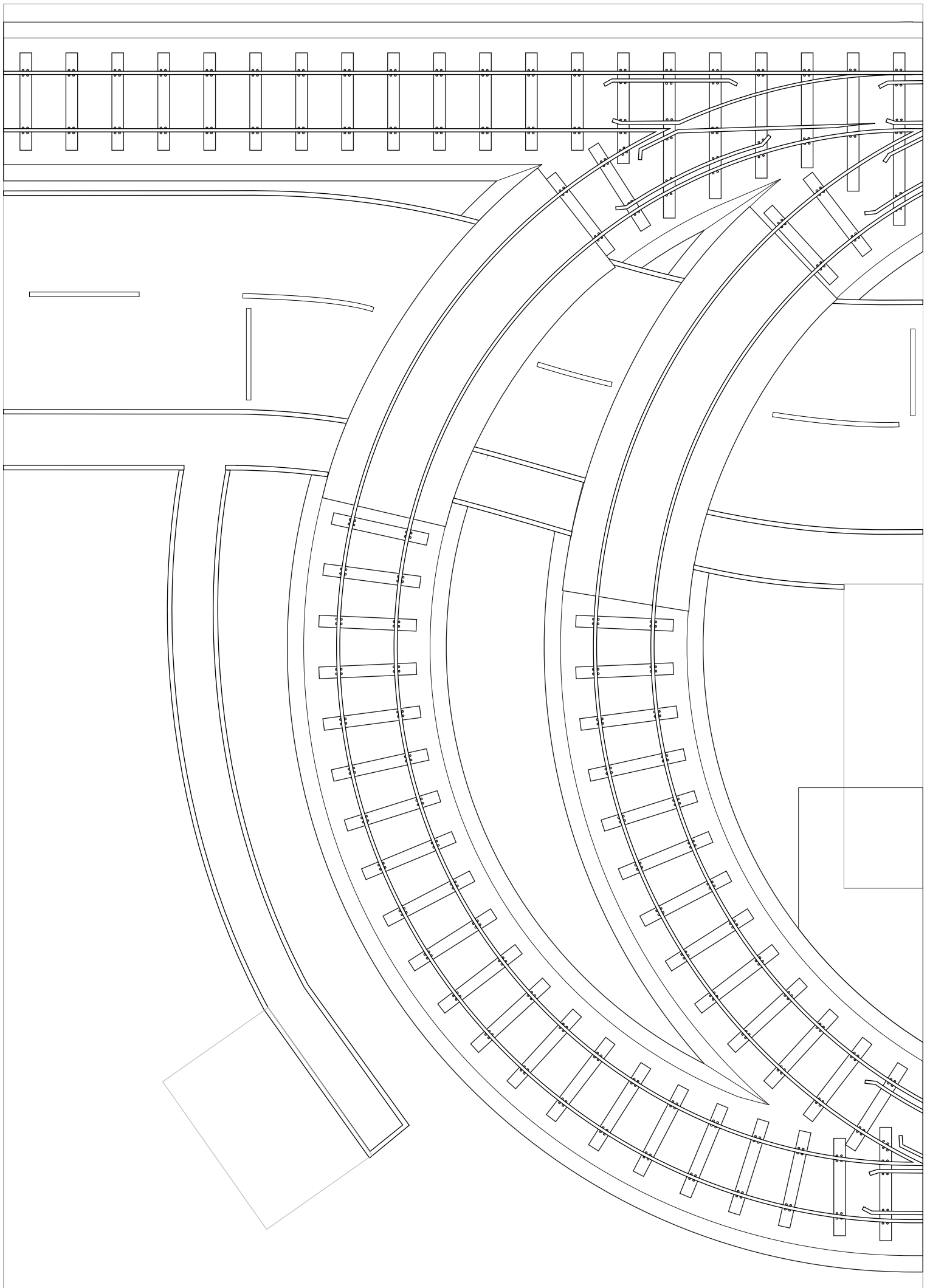


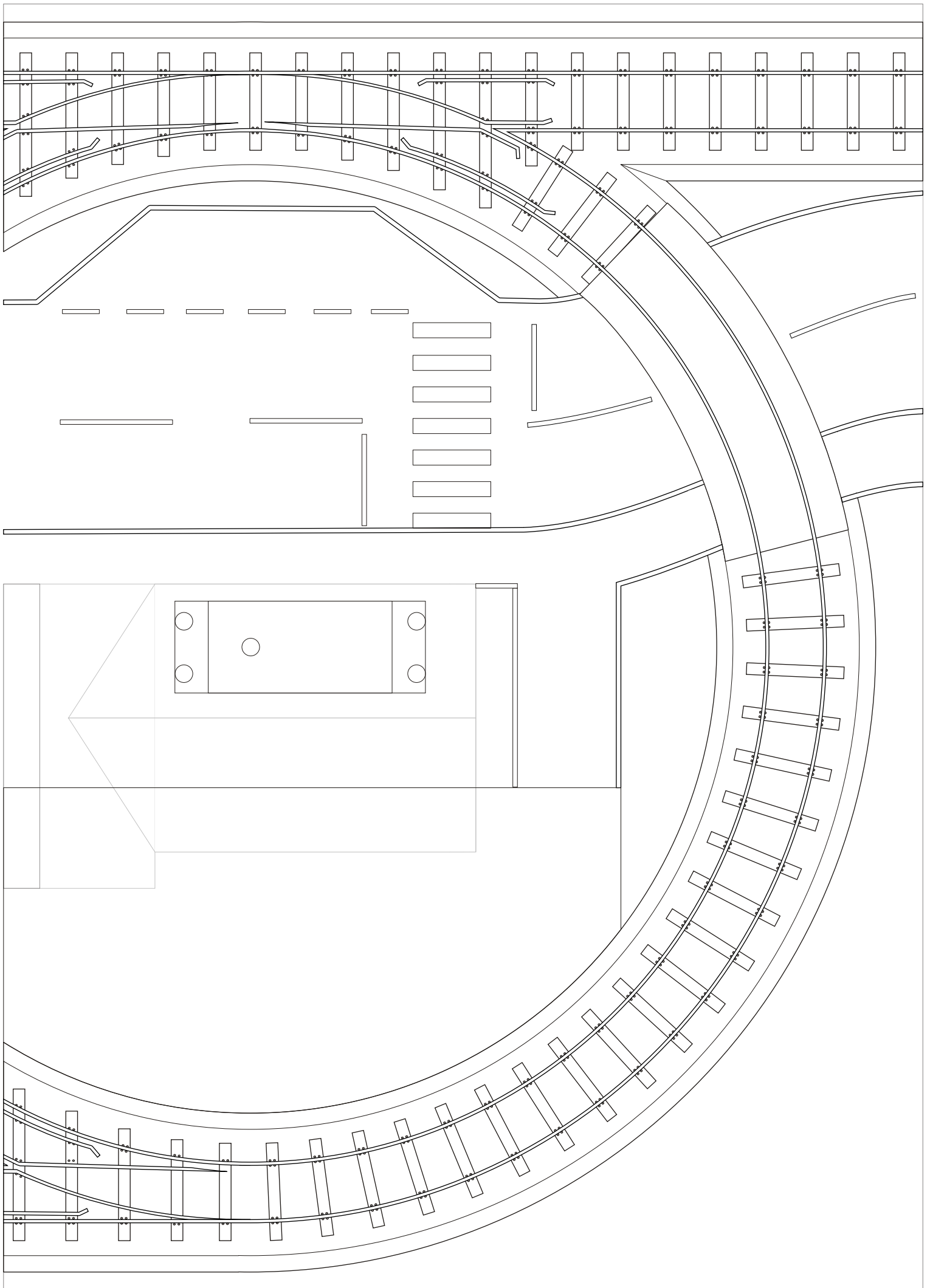
Elementy poniższej wycinanki zostały przygotowane jako uzupełnienie artykułu pod tym samym tytułem opublikowanego w Młodym Techniku 12.2010 - tam też należy szukać pełnego opisu

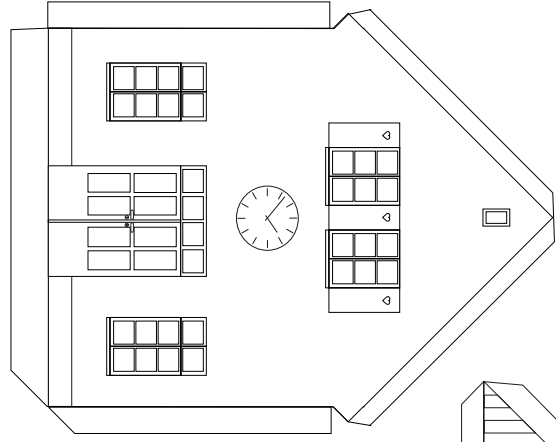
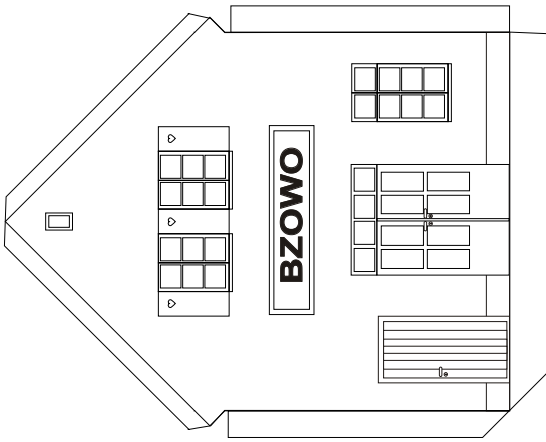
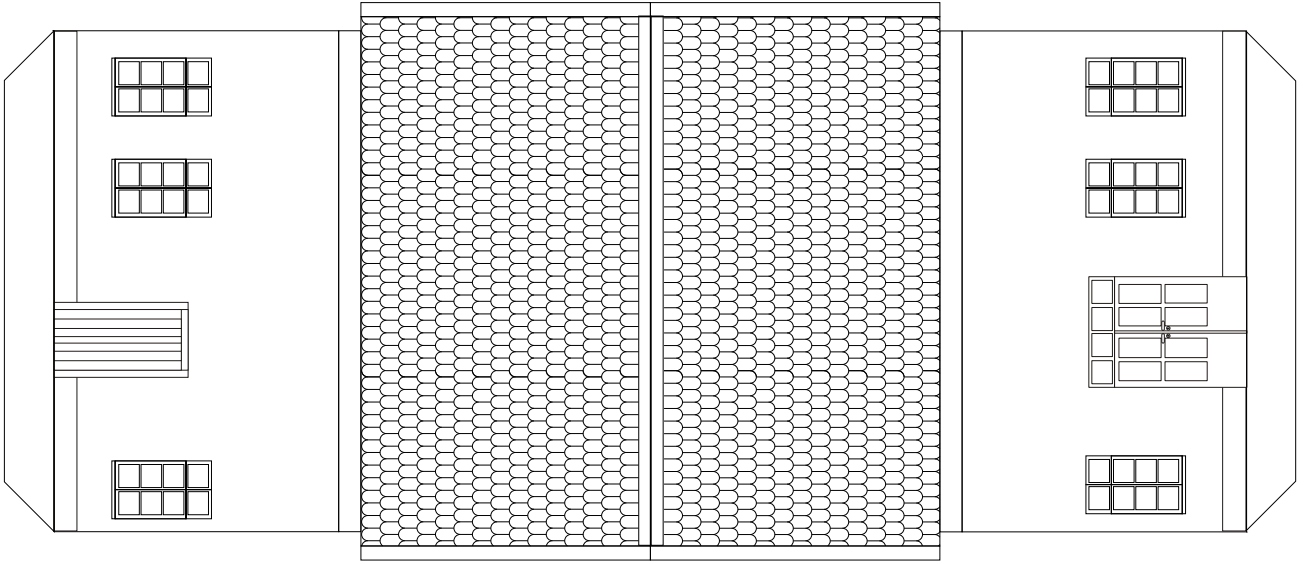
KOLEJKOWY TORCIK MT NA SUROWO

Poszczególne elementy są pogrupowane. Mimo, że nie mają oznaczeń i dodatkowej instrukcji - nie powinny sprawić problemów sklejaniu - zawsze też można dodrukować nieudany element...









1 metr w TT

