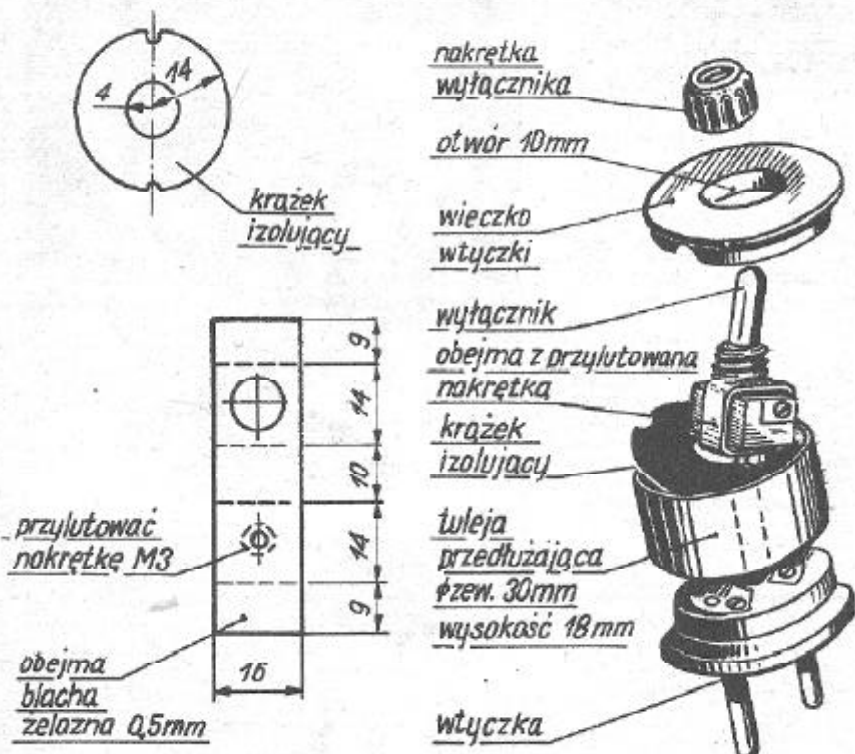


## W TYCZKA Z WYŁĄCZNIKIEM



Bardzo często trudno jest zamontować wyłącznik odbiornika elektrycznego tak, by był zawsze „pod ręką”. Ma to miejsce zwłaszcza w wypadku użycia niewielkich lampk nocnych. Połączenie wtyczki z wyłącznikiem — w pewnym stopniu rozwiązuje ten problem.

W handlu dostępne są wtyczki, w które przy małym nakładzie pracy można wmontować popularny wyłącznik przyciskowy. Szczegóły konstrukcyjne takiego urządzenia zostały przedstawione na załączonym rysunku.

Problem jest prosty dla odbiornika elektrycznego o niewielkiej mocy, nie przekraczającej 100 W. Natomiast w razie użycia odbiorników o większej mocy, np. żelazka do prasowania (500—1200 W), kuchenki elektrycznej czy grzałki, wyłącznik przyciskowy musi być przystosowany do odpowiednio większego natężenia prądu.

Można wykorzystać wtedy wyłączniki przyciskowe od zmechanizowanego sprzętu domowego. Wyłączniki takie są do nabycia w sklepach „Eldomu” z częściami zamiennymi. (w.p.)