

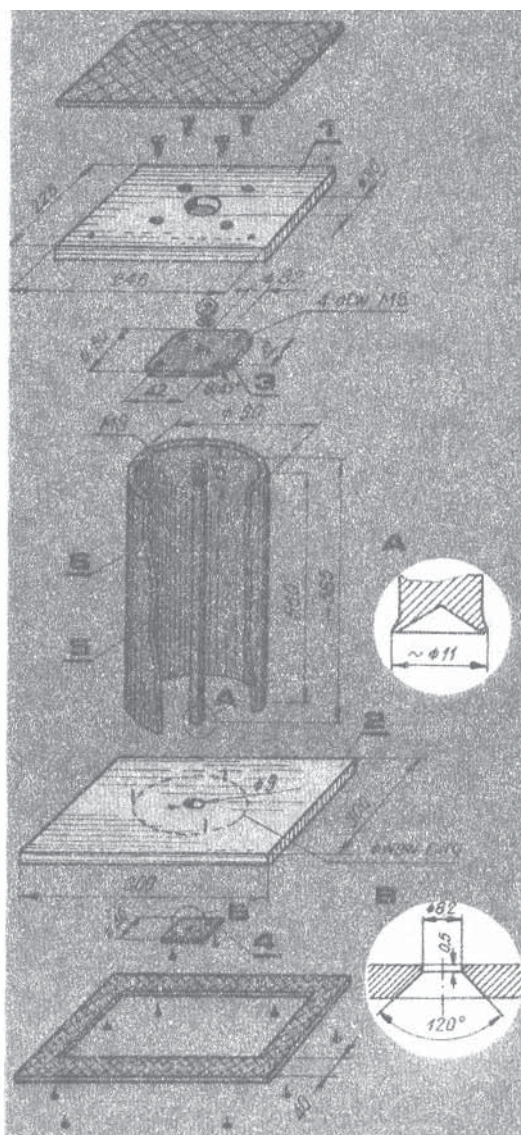
STOJAK DO KOLUMNY GŁOŚNIKOWEJ

Coraz częściej w naszych mieszkaniach pojawia się sprzęt elektroakustyczny, nierzadko klasy Hi-Fi. Podstawowymi elementami zestawów elektroakustycznych są kolumny głośnikowe. Aby uzyskać prawidłowe efekty stereofoniczne, kolumny głośnikowe należy ustawiać na odpowiedniej wysokości i odpowiednio skierowane. Dużym udogodnieniem może być przedstawiony na fot. stojak. Jego wymiary dostosowane są do zestawu głośnikowego ZGZ 20/4-H2.

Płyty górna (1) i dolna (2) wykonane są ze sklejki grubości 12 mm. Części (3 i 4) wykonamy ze stalowej blachy grubości 2-3 mm, walec (5) z pręta stalowego $\varnothing 8$ mm, a wspornik (6) z rury PCW.

Po wykonaniu potrzebnych części wg wymiarów podanych na rysunku, przystąpimy do montażu stojaka. Do górnej płyty przykręcimy blachę (3) wkrętami ze stożkowymi łbami M5. Do dolnej płyty przybijemy blaszaną podkładkę (4). Jeden koniec pręta (5) nagwintujemy, natomiast drugi koniec nawiercimy i rozklepiemy. Wspornik (6) należy uciąć z rury PCW. Odcinek takiej rury można zdobyć jako odpad na budowie. Płyty (1 i 2) oraz wspornik (6) okleimy tapetą drewnopodobną, a następnie na wierzch i od spodu stojaka przybijemy gumowe arkusze, które wytniemy ze zwykłych wycieraczek.

Tapety można nie kleić do wspornika, wystarczy zakieć ją wzdłuż zakładki taśmą samoprzylepną. Gumowy arkusz na górnej płycie (1) przybijemy



tylko dwoma gwoździkami, ok. 30 mm od krawędzi, co umożliwi łatwy dostęp do nakrętki mocującej wspornik po odchyleniu gumi.

W sklejce wbijemy gwoździki bez główek dla ustalenia położenia rury.

Po złożeniu całości, stojak usztywnimy przez mocne dokręcenie nakrętki M8 na pręcie (5).

Konstrukcja taka umożliwi obrót górnej płyty i ustawienie jej pod dowolnym kątem. Przewód od kolumny głośnikowej można przykleić taśmą samoprzylepną z tyłu wspornika lub przeciągnąć wewnątrz rury po wykonaniu odpowiednich otworów. Dla zespołów głośnikowych o innych wymiarach należy odpowiednio dobrać wymiary płyty górnej i dolnej oraz wspornika.

Mgr inż. Edward Krajewski

