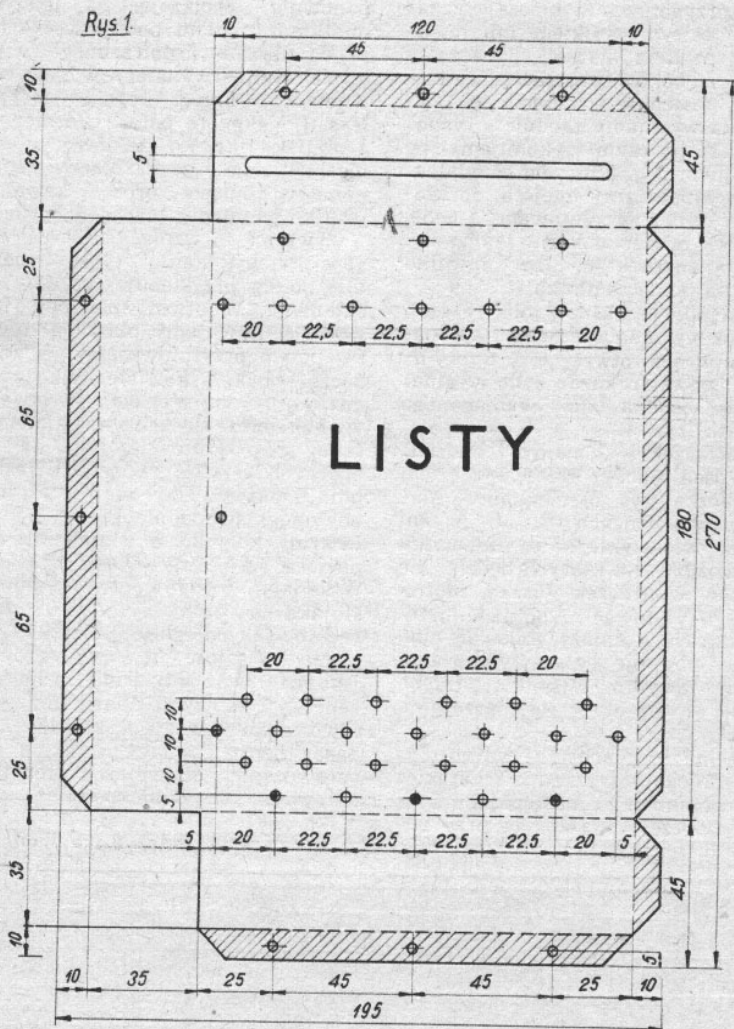
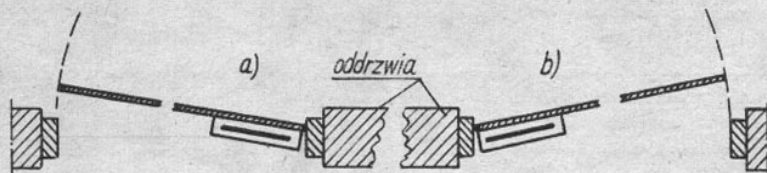


SKRZYŃKA DO LISTÓW

Jednym z ważniejszych elementów wyposażenia naszego mieszkania jest skrzynka do listów, umieszczona zwykle na drzwiach wejściowych lub furtce. Skrzynka może być wykonana z drewna, metalu lub two-

rzyw sztucznych w dwóch wersjach: z drzwiczkami zamykanymi na kluczyk i bez drzwiczek (rys. 1). Skrzynka bez drzwiczek jest w wykonaniu znacznie prostsza i łatwiejsza oraz oszczędniejsza, gdyż potrzeba na nią mniej materiału. Sposób umieszczenia takiej skrzynki na drzwiach jest przedstawiony na rys. 2. Listy wrzucane do skrzynki przez listonosza są wyjmowane przez domowników po otwarciu drzwi, po-



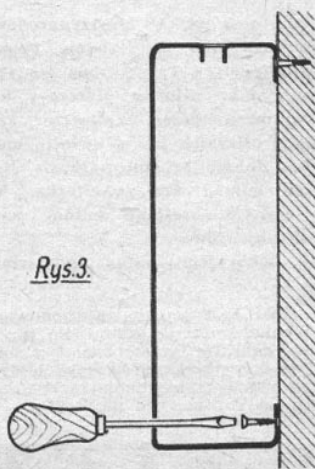


Rys. 2.

nieważ tylko w tym przypadku odsłania się bok skrzynki pozbawiony metalowej ścianki, co umożliwia wyjęcie z niej korespondencji (rys. 3). O tym, który bok skrzynki odsłoni się po otwarciu drzwi, decyduje sposób otwierania drzwi — w prawo lub w lewo. Jeśli drzwi otwierają się w prawo, to skrzynka powinna być przymocowana z prawej strony płyty i powinna dolegać prawym bokiem (pozbawionym ścianki) do odrzwia.

Jeśli drzwi otwierają się w lewo, to skrzynka powinna być umocowana z lewej strony płyty i dolegać lewym bokiem do odrzwia. Z takiego położenia skrzynki na drzwiach wynika konieczność odpowiedniego dostosowania do obydwóch przypadków korpusu skrzynki (rys. 4).

Do wykonania skrzynki w tej wersji potrzebny będzie arkusz blachy (stalowej, cynkowej, ocynkowanej) o wym. $200 \times 290 \times 0,5$ mm; 7 szt. wkrętów, emalia olejna zielona, granatowa lub brązowa oraz pędzel, nożyce blacharskie, przecinak, śrubokręt, młotek, kowadełko i wiertarka. Po narysowaniu na blasze siatki skrzynki i wyznaczeniu na niej osi otworów — przystępujemy do wycięcia (przecinakiem) szczeliny i wygięcia jej brzegów do wewnątrz (rys. 5). Następnie wywiercamy wyznaczone otwory i wycinamy boki skrzynki wraz z zakładkami. Po wycięciu, zaginamy boki i zakładki skrzynki do środka wzdłuż linii przerywanych. Staranne wykonanie tej ostatniej czynności eliminuje ko-



Rys. 3.

nieczność lutowania skrzynki w narożach. Przymocowanie skrzynki do drzwi nie powinno sprawić kłopotu, jeśli uprzednio wyznaczmy na drzwiach i nawiercimy odpowiednie otwory pod wkręty cięszym wiertłem lub kolcem, a same wkręty osadzimy w pasku tektury i wsuniemy je do wnętrza skrzynki, po czym wkręcimy je śrubokrętem aż do oporu (rys. 6).

Po przykręceniu wkrętów skrzynkę pomalujemy barwną emalią i ewentualnie ozdobiemy ją, jak na rysunku. Kluczyka oczywiście dorabiać nie będziemy.

Norbert Glatki