

CZARODZIEJSKA SZKATUŁKA

Na rysunku widzimy niewielką szkatułkę oraz listewkę z okrągłym wgłębieniem w środku. Listewka ta może być wsuwana do wewnątrz szkatułki.

Otóż mając taką szkatułkę, wyjmujemy z niej ową listewkę i prosimy któregoś z kolegów, żeby włożył do wgłębienia listewki drobną monetę. Gdy to uczyni, wsuwamy listewkę do szkatułki, trzymamy ją tam przez chwilę, szepcząc pod nosem tajemnicze słowa zaklęcia i wreszcie wyciągamy ją ku zdumieniu kolegi — pustą. Moneta znikła. Potrzęsamy szkatułką, dajemy ją do obejrzenia — bezskutecznie. Pieniądz przepadł. Widząc jednak zatroskaną minę kolegi, bierzemy listewkę do ręki i nam tylko znanym ruchem powodujemy, że moneta z brzękiem wypada na podłogę.

Skąd? Jak? — Dowiemy się o tym z poniższego opisu.

Opis wykonania

Całość zabawki wykonujemy wyłącznie z drewna. Szkatułka może być zrobiona ze sklejki, natomiast na listewkę potrzebne nam będzie twarde, suche drewno (buk lub grab).

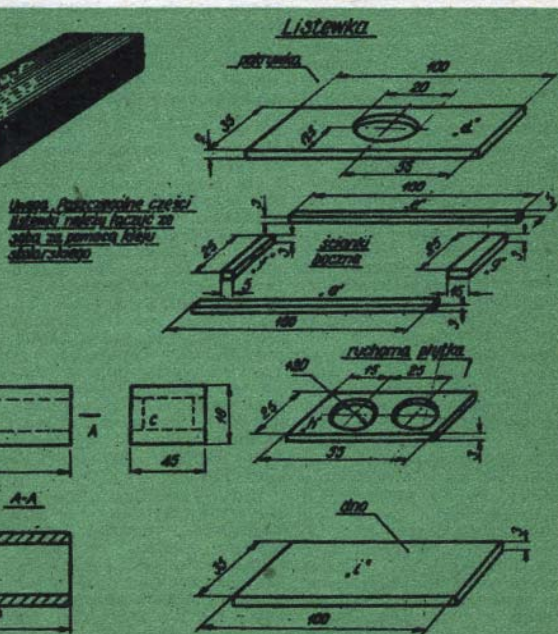
Wszystkie części składowe zabawki pokazane są na rysunkach.

Znikanie monety w czasie wsuwania listewki do szkatułki polega na tym, że moneta wraz z płytką oznaczoną na rysunku literą „h” przesuwa się wewnątrz listewki, będąc popychana niewidocznym stalowym trzpieniem zamocowanym w dnie szkatułki. W efekcie moneta zostaje ukryta wewnątrz listewki, pod której otworem widoczny jest drugi (pusty) otwór w płycie, ładując podobny do otworu zawierającego monetę. Wystarczy silniej potrząsnąć listewką, tak aby wskutek bezwładności płytka „h” przesuwała się do poprzedniego położenia, w którym moneta znowu

znajdzie się pod otworem listewki.

Aby osiągnąć zamierzony efekt, zarówno szkatułkę, jak i listewkę należy wykonać bardzo starannie. Listewka musi się łatwo przesuwać w szkatułce, ale bez luzów. W przeciwnym razie stalowy trzpień nie trafi w małeńki otworek listewki, która z kolei nie da się wsunąć do szkatułki. Podobnie niedopuszczalne są luzy w samej listewce, w której przesuwa się płytka z dwoma otworami — zdemaskowałyby one konstrukcję listewki, która musi sprawić wrażenie litego drewna; ponadto zbyt luźno przesuwaną się płytkę może sama przesunąć się w najbardziej nieodpowiedniej chwili i cały sekret „wyda się”.

Szkatułkę można polakierować od wewnątrz na dowolny kolor, natomiast listewkę należy wygładzić papierem ściernym, starając się zatrzeć spoiny.



Opracował mgr inż. Wojciech Bobotek

